



คู่มือ

ปฏิบัติตามกฎหมายกระทรวง

ฉบับที่ 55

ฉบับการ์ตูนสำหรับประชาชน

สำนักควบคุมและตรวจสอบอาคาร
กรมโยธาธิการและผังเมือง
กระทรวงมหาดไทย



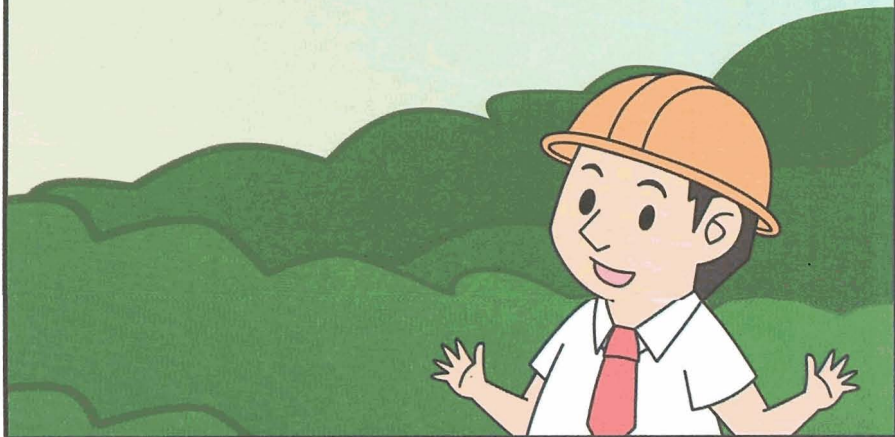
คำนำ

หนังสือ “คู่มือปฏิบัติตามกฎกระทรวง ฉบับที่ 55” ฉบับการดูแลสำหรับประชาชนเล่มนี้ กรมโยธาธิการและผังเมืองได้จัดทำขึ้นเพื่อเผยแพร่แก่ประชาชนทั่วไป ให้ได้มีความรู้ความเข้าใจเกี่ยวกับกฎหมายว่าด้วยการควบคุมอาคารมากยิ่งขึ้น และใช้เป็นแนวทางเบื้องต้นที่จะปฏิบัติตามกฎหมายได้อย่างถูกต้อง โดยเฉพาะในเรื่องที่เกี่ยวข้องกับข้อกำหนดเรื่องลักษณะ แบบ รูปทรง วัสดุส่วน เนื้อที่ ที่ตั้งของอาคาร ระดับ ที่ว่าง และแนวอาคาร ซึ่งเป็นเรื่องทั่วไปที่ประชาชนควรรู้และเข้าใจ

กรมโยธาธิการและผังเมืองหวังเป็นอย่างยิ่งว่า หนังสือ “คู่มือปฏิบัติตามกฎกระทรวง ฉบับที่ 55” ฉบับการดูแลสำหรับประชาชนเล่มนี้ จะเป็นประโยชน์แก่ประชาชนผู้ที่สนใจในการนำข้อมูลจากหนังสือเล่มนี้ไปปรับใช้ในการปฏิบัติตามกฎหมายว่าด้วยการควบคุมอาคารต่อไป



(นายสมณฑล สุตประเสริฐ)
อธิบดีกรมโยธาธิการและผังเมือง





สารบัญ

	หน้า
• อาคารอยู่อาศัย	1
• บ้านใต้อาคาร	3
• ที่ว่างภายนอกอาคาร	3
• บ้านแฝด	4
• แนวอาคารและระยะต่าง ๆ ของอาคาร	5
- ระยะห่างระหว่างอาคารในที่ดินเจ้าของเดียวกัน	7
- ระยะห่างระหว่างอาคารในที่ดินต่างเจ้าของ	10
• ห้องแถว ตึกแถวและบ้านแถว	12
- ลักษณะของห้องแถว ตึกแถว	13
- ข้อดีข้อเสียของห้องแถว ตึกแถว	15
- การก่อสร้างอาคารในบริเวณด้านข้างของห้องแถวหรือตึกแถว	16
- วัสดุของอาคาร	17
- ลักษณะของบ้านแถว	18
• ที่ว่างภายนอกอาคาร	20
• การรับแนวอาคาร	21
• รั้วหรือกำแพงกันเขต	22
• ป้ายหรือสิ่งก่อสร้างขึ้นเสาหรือติดหรือตั้งป้าย	23
• อาคารอยู่อาศัยรวม	25
• บ้านใต้ของอาคารอยู่อาศัยรวม รวมถึงอาคารขึ้น	26
• บ้านใต้หิไฟ	28
• โรงงาน	29
• คลังสินค้า	30







สวัสดิ์ศรีรับท่านผู้อ่าน
วันที่เสด็จมาขออาคาร มาพร้อมกันคุณ วิศวกร
จะแนะนำการปฏิบัติตามกฎหมายว่าด้วยการควบคุมอาคาร
ตามกฎหมายกระทรวง ฉบับที่ 55 ซึ่งว่าด้วยเรื่องลักษณะ
ระดับ แนว และระยะต่าง ๆ ของอาคาร
เพื่อให้ท่านทราบครับ

กฎกระทรวงฉบับนี้
มีผลใช้บังคับมาตั้งแต่วันที่ 7 สิงหาคม 2543
ใช้กับการก่อสร้าง ตัดแปลงอาคารที่กระทำภายหลัง
กฎกระทรวงนี้บังคับใช้แต่ต้องเป็นพื้นที่
ที่เป็นเขตควบคุมอาคารเท่านั้นครับ

อาคารอยู่อาศัย



สวัสดิ์ศรีรับคุณอาคาร สวัสดิ์ศรีรับท่านผู้อ่าน
ก่อนอื่นเรามาทำความรู้จักกับข้อกำหนดเกี่ยวกับอาคาร
ที่เราอยู่หรือใช้สอยในชีวิตประจำวันว่า
ในกฎหมายกำหนดไว้อย่างไร ครับ

ประเภทแรกคือ "อาคารอยู่อาศัย"
หมายความว่า อาคารที่งโดยปกติบุคคลใช้อาศัยได้
ทั้งกลางวันและกลางคืนไม่ว่าจะเป็นการอยู่อาศัยอย่างถาวร
หรือชั่วคราว ตั้งนั้น บ้านเรือน กระโจม กระต๊อบ
ที่เราอาศัยอยู่กัน ในกฎหมายจะเรียกว่า
"อาคารอยู่อาศัย" ครับ



แล้วบ้านหลังเดียวที่เราอยู่อาศัย
มีข้อกำหนดอย่างไรบ้างครับ



บ้านอยู่อาศัยจะก่อสร้างด้วยวัสดุ
อย่างไรก็ได้ครับ แต่ถ้าจะก่อสร้างตั้งแต่ 3 ชั้นขึ้นไป
กฎหมายกำหนดให้เสา คาน ชี้น บันได และผนังต้อง
ทำด้วยวัสดุถาวรที่เป็นวัสดุทนไฟ



ห้องนอนในอาคารให้มีความกว้างด้านแคบที่สุด
ไม่น้อยกว่า 2.50 เมตร และมีพื้นที่ไม่น้อยกว่า
8 ตารางเมตร ครับ

ช่องทางเดินในอาคาร
ต้องมีความกว้างไม่น้อยกว่า
1.00 เมตร

ช่องทางเดิน

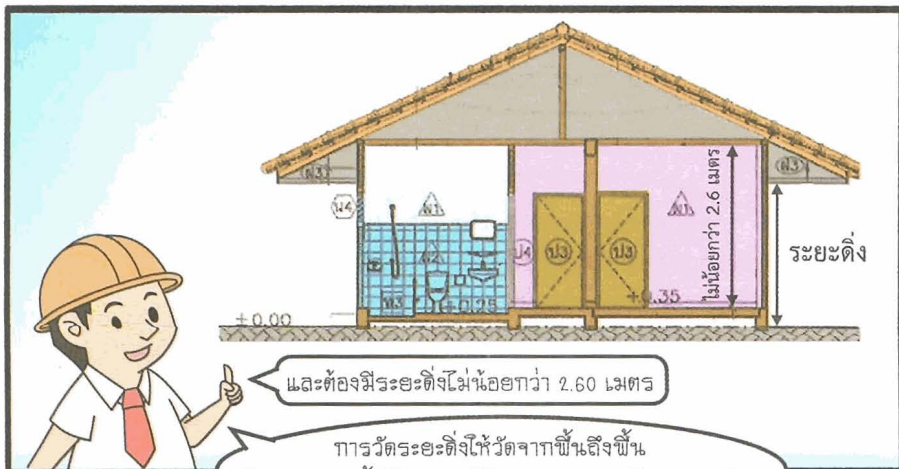


ห้องนอนในอาคาร



พื้นที่ไม่น้อยกว่า 8 ตารางเมตร

กว้างไม่น้อยกว่า
2.50 เมตร

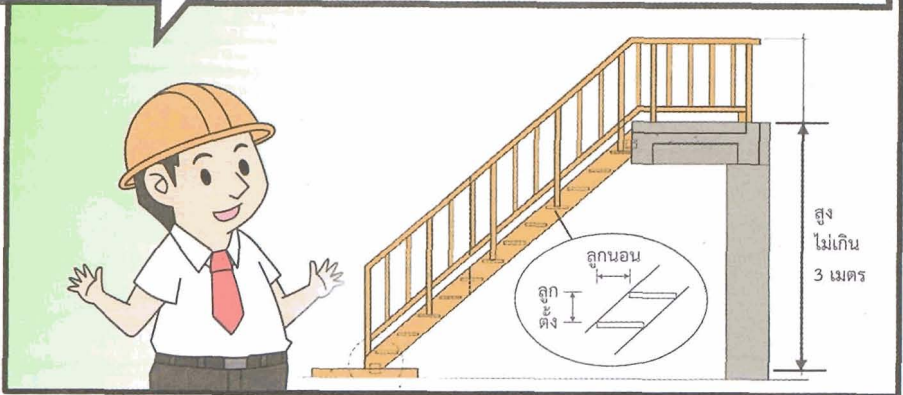


และต้องมีระยะตั้งไม่น้อยกว่า 2.60 เมตร

การวัดระยะตั้งให้วัดจากพื้นถึงพื้น
ในกรณีของชั้นใต้พื้นจึงวัดถึงยอดฝ้าหรือยอดผนัง

บันไดของอาคาร

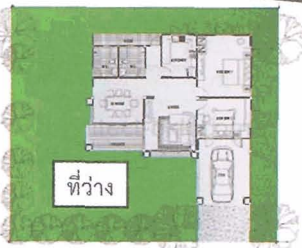
- บันไดของอาคารอยู่อาศัยต้องมี ต้องมีอย่างน้อยหนึ่งบันไดที่มีความกว้างสุทธิไม่น้อยกว่า 80 เซนติเมตร ช่วงหนึ่งสูงไม่เกิน 3 เมตร ลูกตั้งสูงไม่เกิน 20 เซนติเมตร ลูกนอนเหนือค้ำกึ่งส่วนที่ขึ้นบันไดเหลือค้ำกึ่งนอกแล้วเหลือความกว้างไม่น้อยกว่า 22 เซนติเมตร และต้องมีพื้นหน้าบันไดมีความกว้างและยาวไม่น้อยกว่าความกว้างของบันได
- บันไดที่สูงเกิน 3 เมตร ต้องมีชานพักบันไดทุกช่วง 3 เมตร หรือไม่น้อยกว่านั้นและชานพักบันไดต้องมีความกว้างและยาวไม่น้อยกว่าความกว้างของบันได ระยะตั้งจากชั้นบันไดหรือชานพักบันไดถึงส่วนต่ำสุดของอาคารที่อยู่เหนือขึ้นไปต้องสูงไม่น้อยกว่า 1.90 เมตร



ที่ว่างภายนอกอาคาร

ที่ว่างต้องมีอย่างไรครับ

อาคารอยู่อาศัย ต้องมีที่ว่างไม่น้อยกว่า 30 ใน 100 ส่วน ของพื้นที่ชั้นใต้ดินหนึ่งชั้นมากที่สุดของอาคาร



"ที่ว่าง" หมายความว่า พื้นที่อันปราศจากหลังคาหรือสิ่งก่อสร้างปกคลุม ซึ่งพื้นที่ดังกล่าวอาจจะจัดให้เป็นบ่อน้ำ สระว่ายน้ำ บ่อพักน้ำเสียที่ปกคลุมฝอย ที่พิกรวมมูลฝอย หรือที่จอดรถที่อยู่ภายนอกอาคารก็ได้ และให้หมายความรวมถึงพื้นที่ของสิ่งก่อสร้าง หรืออาคารที่สูงจากระดับพื้นดินไม่เกิน 1.20 เมตร และไม่มีหลังคาหรือสิ่งก่อสร้างปกคลุมเหนือระดับนั้น ครับ

บ้านแฝด

แล้วบ้านแฝดเป็นอาคารอย่างไรครับ
และกำหนดแบบเดียวกับบ้านอยู่อาศัย
ไหมครับ



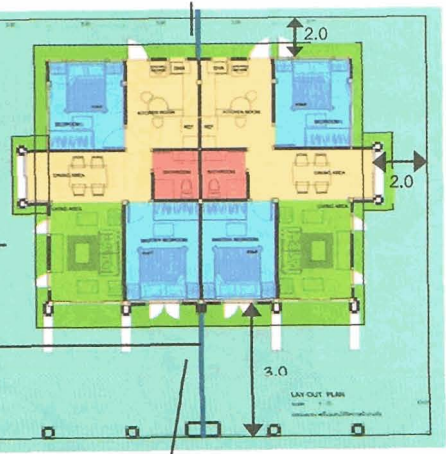
“บ้านแฝด” หมายความว่า อาคารที่ใช้เป็น
ที่อยู่อาศัย ก่อสร้างติดต่อกันสองบ้าน มีผนังแบ่งอาคาร
เป็นบ้าน มีที่ว่างระหว่างรั้วหรือแนวเขตที่ดินกับตัวอาคาร
ด้านหน้า ด้านหลัง และด้านข้างของแต่ละบ้านและมีทาง
เข้าออกของแต่ละบ้านแยกจากกันเป็นสัดส่วน



ข้อกำหนดสำหรับ
อาคารอยู่อาศัยที่ใช้กับบ้านแฝดด้วย
และมีข้อกำหนดเฉพาะ
เพิ่มเติมด้วยครับ

บ้านแฝดต้องมีที่ว่าง
ด้านหน้าและด้านหลังระหว่างรั้ว
หรือแนวเขตที่ดินกับแนวผนังอาคารกว้าง
ไม่น้อยกว่า 3 เมตรและ 2 เมตรตามลำดับ
และมีที่ว่างด้านข้างกว้างไม่น้อยกว่า
2 เมตร ครับ

ที่ว่างด้านหลัง



ที่ว่างด้านข้าง

แนวรั้วแบ่งเขต

ที่ว่างด้านหน้า

แนวอาคารและระยะต่าง ๆ ของอาคาร

ข้อกำหนดเรื่อง

การร่นแนวอาคารจากถนนสาธารณะของอาคารอยู่อาศัย (รวมทั้งบ้านแฝด) ที่สูงไม่เกินสองชั้นหรือไม่เกิน 8 เมตร กำหนดดังนี้ครับ

ก่อสร้างหรือตัดแปลง

โกดังถนนสาธารณะที่มีความกว้างน้อยกว่า 6 เมตร ให้ร่นแนวอาคารห่างจากที่ึ่งกลางถนนสาธารณะอย่างน้อย 3 เมตร

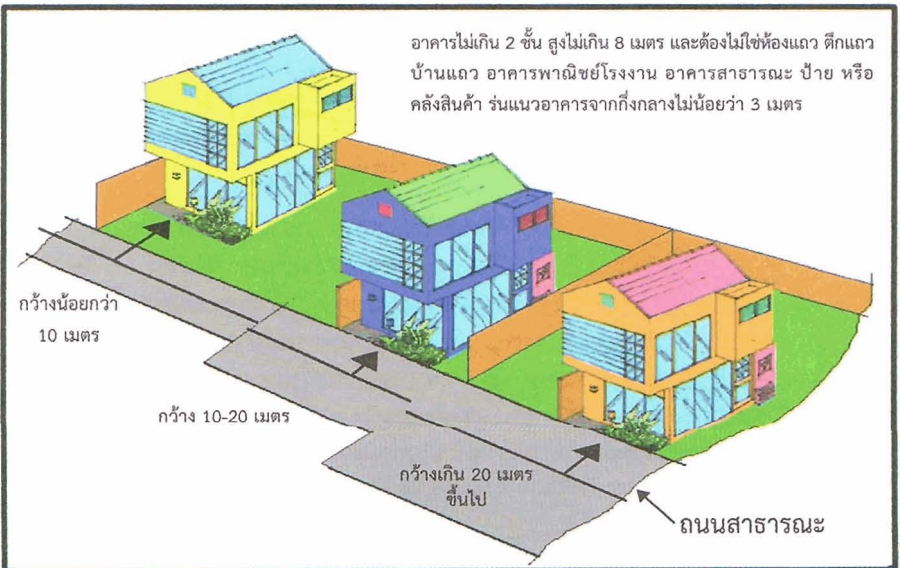


แล้วถ้าก่อสร้างหรือตัดแปลงโกดังถนนสาธารณะที่มีความกว้างมากกว่า 6 เมตร จะร่นอย่างไรครับ



ถ้าถนนสาธารณะมีความกว้างมากกว่า 6 เมตร ที่ใช้เกณฑ์เดียวกันคือร่นแนวอาคารห่างจากที่ึ่งกลางถนนสาธารณะอย่างน้อย 3 เมตรหมายความว่าไม่ต้องร่นแนวอาคารอีกได้ครับ แต่ต้องไม่มีส่วนใดของอาคารล้ำไปบนถนน

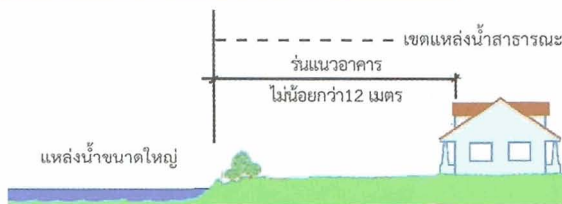
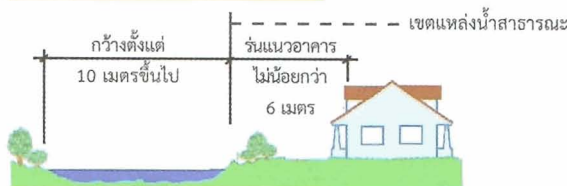
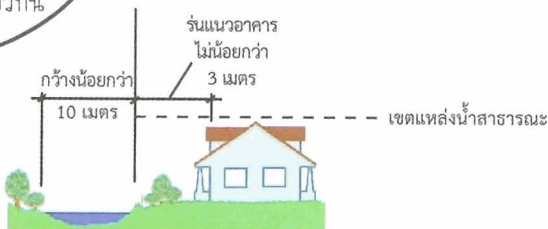
ในทางปฏิบัติแนวอาคารคือแนวเสาหรือผนังงัริมนอกสุดของอาคารที่อยู่ใกล้ถนนครับ แต่ไม่ห้ามรวมชัวยคาหรือกันสาดครับ



แล้วถ้าก่อสร้างใกล้แหล่งน้ำสาธารณะ
จะต้องร่นแนวอาคารไหมครับ

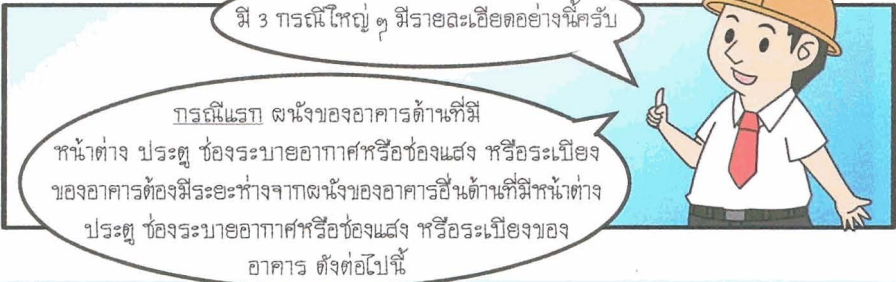
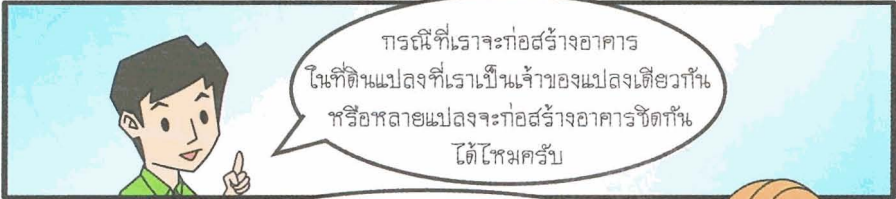


สะพาน เขื่อน รั้ว ท่อระบายน้ำ
ทำเรือ ฝาย คูเรือ คานเรือ หรือที่ว่าง
ที่ใช้เป็นที่จอดรถไม่ต้องร่นแนวอาคารจาก
เขตแหล่งน้ำสาธารณะ แต่หากเป็นอาคารอยู่อาศัย
และอาคารประเภทอื่น ๆ ต้องร่นแนวอาคาร
จากเขตแหล่งน้ำสาธารณะเช่นเดียวกัน
ดังนี้ครับ



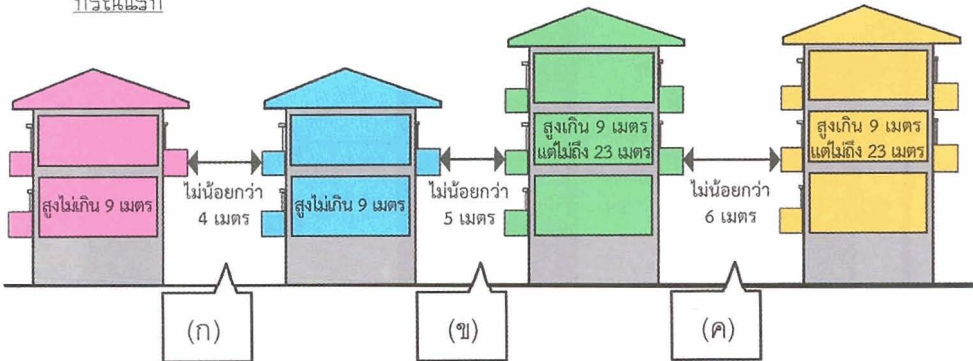
กรณีก่อสร้างหรือตัดแปลงใกล้แหล่งน้ำสาธารณะ เช่น
แม่น้ำ คูคลอง ลำรางหรือลำกระโดง ถ้าแหล่งน้ำสาธารณะนั้น
มีความกว้างน้อยกว่า 10 เมตร ต้องร่นแนวอาคารให้ห่างจากเขตแหล่งน้ำ
สาธารณะนั้นไม่น้อยกว่า 3 เมตร แต่ถ้าแหล่งน้ำสาธารณะนั้นมีความกว้างตั้งแต่
10 เมตรขึ้นไป ต้องร่นแนวอาคารให้ห่างจากเขตแหล่งน้ำสาธารณะนั้นไม่น้อยกว่า
6 เมตร สำหรับอาคารที่ก่อสร้างหรือตัดแปลงใกล้แหล่งน้ำสาธารณะขนาดใหญ่
เช่น บึง ทะเลสาบ หรือทะเล ต้องร่นแนวอาคารให้ห่างจากเขต
แหล่งน้ำสาธารณะนั้น ไม่น้อยกว่า 12 เมตร

ระยะห่างระหว่างอาคารในที่ดินเจ้าของเดี่ยวบ้าน



- (ก) อาคารที่มีความสูงไม่เกิน 9 เมตร ผนังหรือระเบียงของอาคารต้องอยู่ห่างจากผนัง หรือระเบียงของอาคารอื่นที่มีความสูงไม่เกิน 9 เมตร ไม่น้อยกว่า 4 เมตร
- (ข) อาคารที่มีความสูงไม่เกิน 9 เมตร ผนังหรือระเบียงของอาคารต้องอยู่ห่างจากผนัง หรือระเบียงของอาคารอื่นที่มีความสูงเกิน 9 เมตร แต่ไม่ถึง 23 เมตร ไม่น้อยกว่า 5 เมตร
- (ค) อาคารที่มีความสูงเกิน 9 เมตร แต่ไม่ถึง 23 เมตร ผนังหรือระเบียงของอาคารต้อง อยู่ห่างจากผนังหรือระเบียงของอาคารอื่นที่มีความสูงเกิน 9 เมตร แต่ไม่ถึง 23 เมตร ไม่น้อยกว่า 6 เมตร

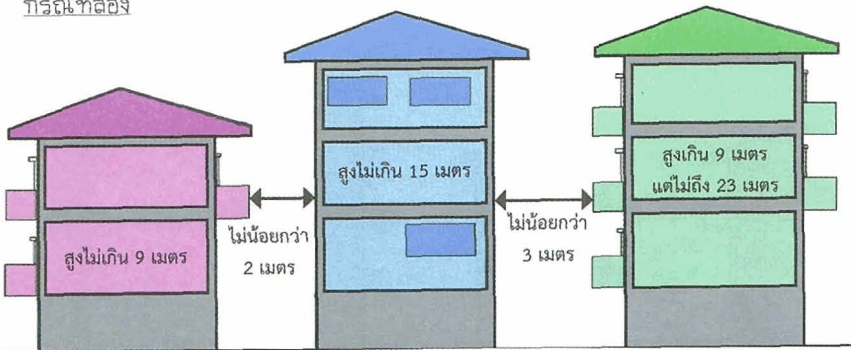
กรณีแรก





- (ก) อาคารที่มีความสูงไม่เกิน 15 เมตร ผนังของอาคารต้องอยู่ห่างจากผนังหรือระเบียงของอาคารอื่นที่มีความสูงไม่เกิน 9 เมตร ไม่น้อยกว่า 2 เมตร
- (ข) อาคารที่มีความสูงไม่เกิน 15 เมตร ผนังของอาคารต้องอยู่ห่างจากผนังหรือระเบียงของอาคารอื่นที่มีความสูงเกิน 9 เมตร แต่ไม่ถึง 23 เมตร ไม่น้อยกว่า 3 เมตร

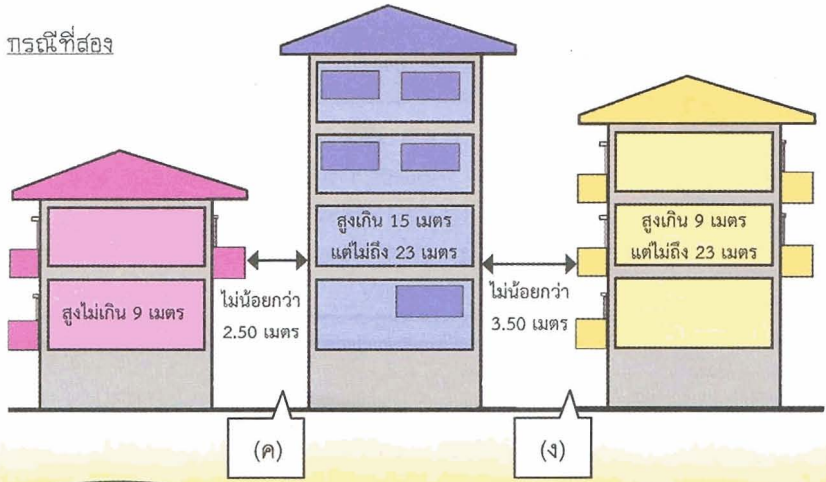
กรณีที่สอง



ผนังของตาดฟ้าของอาคารด้านที่อยู่ใกล้กับอาคารอื่นให้ทำการ
ก่อสร้างเป็นผนังทับสูงจากพื้นตาดฟ้าไม่น้อยกว่า 1.80 เมตร

- (ค) อาคารที่มีความสูงเกิน 15 เมตร แต่ไม่ถึง 23 เมตร ผนังของอาคารต้องอยู่ห่างจากผนังหรือระแนงของอาคารอื่นที่มีความสูงไม่เกิน 9 เมตร ไม่น้อยกว่า 2.50 เมตร
- (ง) อาคารที่มีความสูงเกิน 15 เมตร แต่ไม่ถึง 23 เมตร ผนังของอาคารต้องอยู่ห่างจากผนังหรือระแนงของอาคารอื่นที่มีความสูงเกิน 9 เมตร แต่ไม่ถึง 23 เมตร ไม่น้อยกว่า 3.50 เมตร

กรณีที่สอง

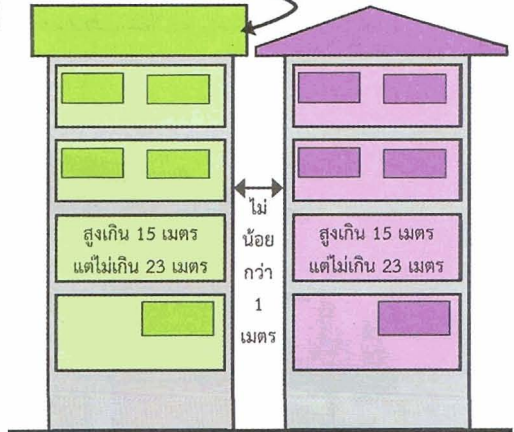


กรณีที่สาม ผนังของอาคารที่มีความสูงเกิน 15 เมตร แต่ไม่ถึง 23 เมตร ด้านที่เว้นแสงทับต้องอยู่ห่างจากผนังของอาคารอื่นที่มีความสูงเกิน 15 เมตร แต่ไม่ถึง 23 เมตร ด้านที่เป็นแสงทับ ไม่น้อยกว่า 1 เมตร



กรณีที่สาม

ผนังทับสูงไม่น้อยกว่า 1.80 เมตร ที่คาดฟ้า



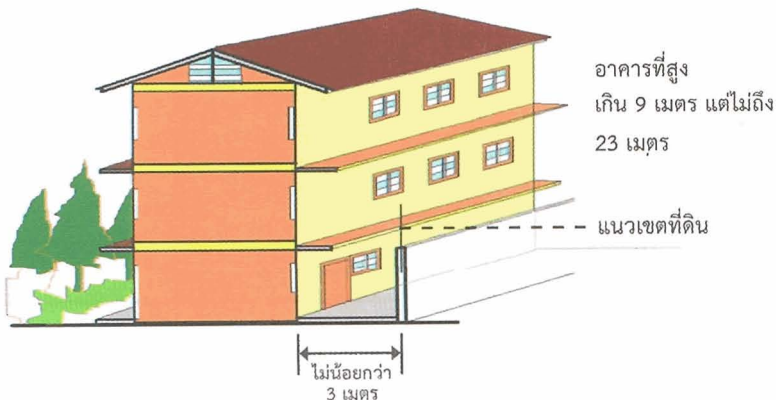
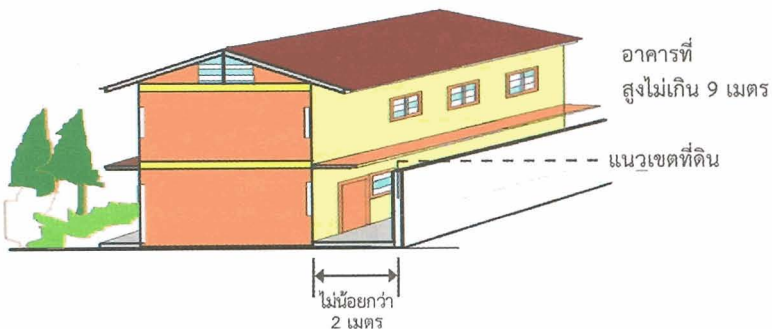
และทั้งกรณีที่สองและกรณีที่สามผนังของคาดฟ้าของอาคารด้านที่อยู่ใกล้กับอาคารอื่นให้ทำการก่อสร้างเป็นแสงทับสูงจากพื้นคาดฟ้า ไม่น้อยกว่า 1.80 เมตร

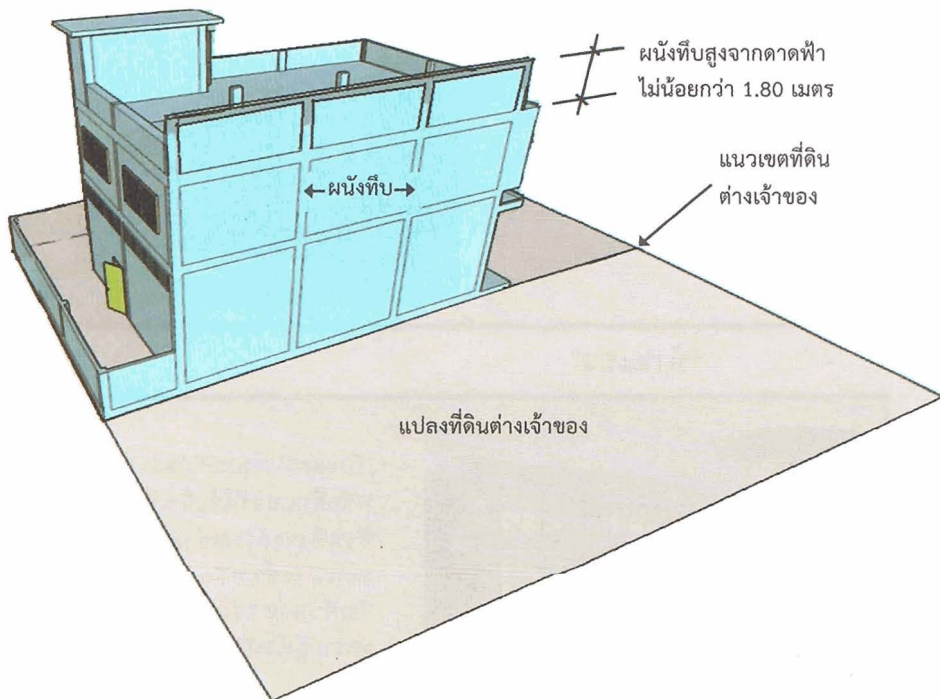
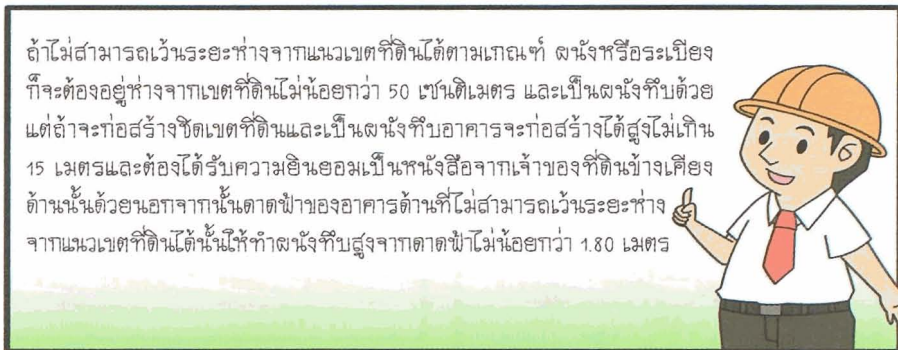
ระยะห่างระหว่างอาคารในที่ดินต่างเจ้าของ

ผนังของอาคารที่มีหน้าต่าง
 ประตู ช่องระบายอากาศหรือช่องแสง
 หรือระเบียงของอาคารต้องมียระยะห่าง
 จากแนวเขตที่ดิน ดังนี้



- (1) อาคารที่มีความสูงไม่เกิน 9 เมตร ผนังหรือระเบียง
ต้องอยู่ห่างเขตที่ดินไม่น้อยกว่า 2 เมตร
- (2) อาคารที่มีความสูงเกิน 9 เมตร แต่ไม่ถึง 23 เมตร
ผนังหรือระเบียงต้องอยู่ห่างเขตที่ดินไม่น้อยกว่า
3 เมตร



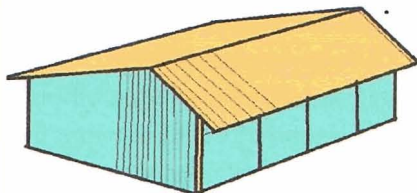


ห้องแถว ตึกแถวและบ้านแถว

อาคารประเภทต่อไปหากเป็นอาคารที่ก่อสร้างต่อเนื่องกันเป็นแถวยาวตั้งแต่สองคูหาขึ้นไป มีผนังแบ่งอาคารเป็นคูกหา และประกอบด้วยวัสดุไม่เผาไฟเป็นส่วนใหญ่ จะหมายถึง “ห้องแถว” ครั้น



“ห้องแถว”



วัสดุไม่เผาไฟเป็นส่วนใหญ่

“ตึกแถว”

แต่ถ้าอาคารที่ก่อสร้างต่อเนื่องกันเป็นแถวยาวตั้งแต่สองคูหาขึ้นไป มีผนังแบ่งอาคารเป็นคูกหาและประกอบด้วยวัสดุเผาไฟเป็นส่วนใหญ่ จะหมายถึง “ตึกแถว”

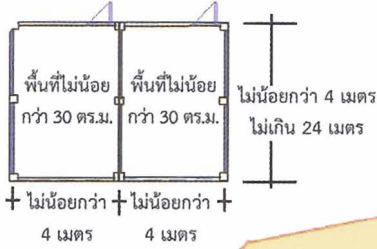


“บ้านแถว”

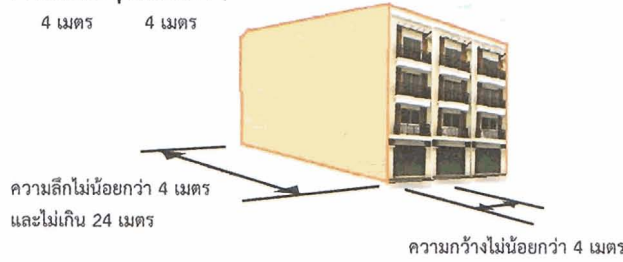


“บ้านแถว” หมายความว่า ห้องแถวหรือตึกแถวที่ใช้เป็นที่อยู่อาศัยซึ่งมีที่ว่างด้านหน้าและด้านหลังระหว่างตัวหรือแนวเขตที่ดินกับตัวอาคารแต่ละคูกหา และมีความสูงไม่เกินสามชั้น

ลักษณะของห้องแถว ตึกแถว

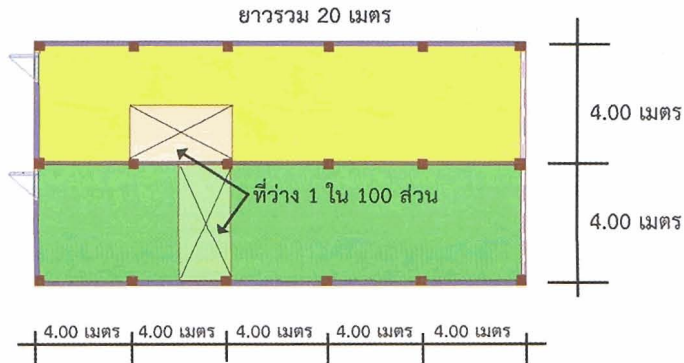


ปัจจุบันลักษณะของห้องแถว ตึกแถวต้องได้ตามเกณฑ์ดังนี้ครับ

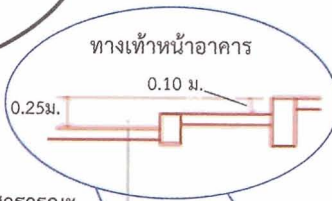


แล้วถ้ามีที่ดินแปลงยาวจะสร้างห้องแถว ตึกแถวที่ยาวเต็มที่ได้กี่เมตร จะมีข้อกำหนดอะไรเพิ่มอีกไหมครับ

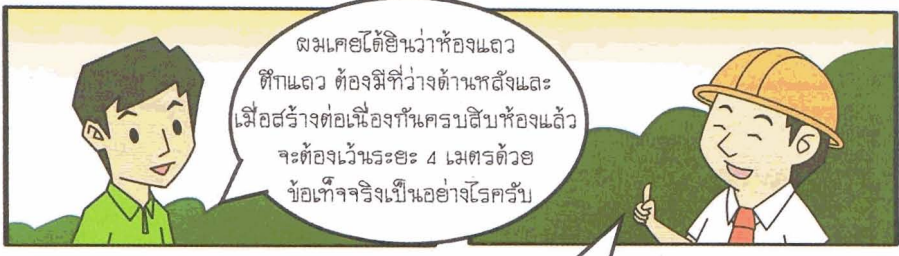
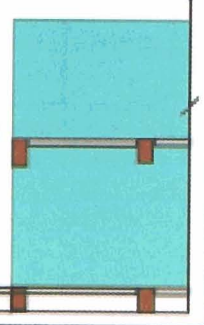
ในกรณีที่มีความลึกของอาคารเกิน 16 เมตรต้องจัดให้มีที่ว่างขั้นปราศจากสิ่งปกคลุมขึ้นบริเวณหนึ่งซึ่งระยะระหว่าง 12 เมตรถึง 16 เมตรโดยให้มีเนื้อที่ไม่น้อยกว่า 10 ใน 100 ของพื้นที่ชั้นล่างของอาคารนั้น



นอกจากนี้แล้วห้องแถว หรือตึกแถวที่สร้างอยู่ริมถนนสาธารณะ ต้องให้ระดับพื้นชั้นล่างของห้องแถวหรือตึกแถว มีความสูง 10 เซนติเมตรจากระดับทางเท้าหน้าอาคาร หรือมีความสูง 25 เซนติเมตรจากระดับที่نگกลาง ถนนสาธารณะหน้าอาคาร แล้วแต่กรณีด้วยครับ

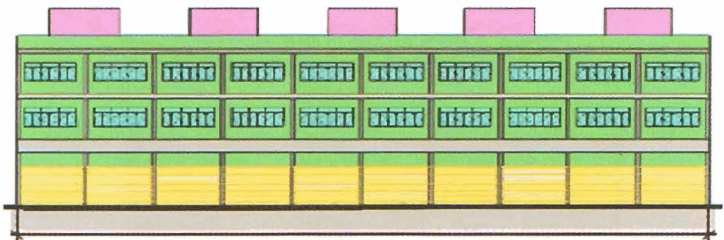


ถนนสาธารณะ
หน้าอาคาร

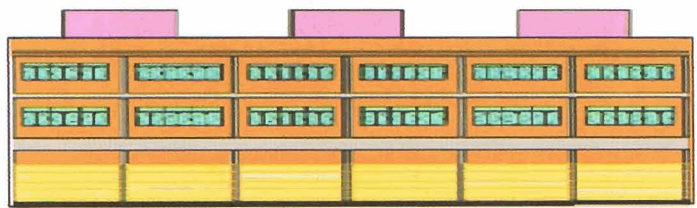


ผมเคยได้ยินว่าห้องแถว ตึกแถว ต้องมีที่ว่างด้านหลังและ เมื่อสร้างต่อเนื่องกันครบสิบห้องแล้ว จะต้องเว้นระยะ 4 เมตรด้วย ข้อเท็จจริงเป็นอย่างไรครับ

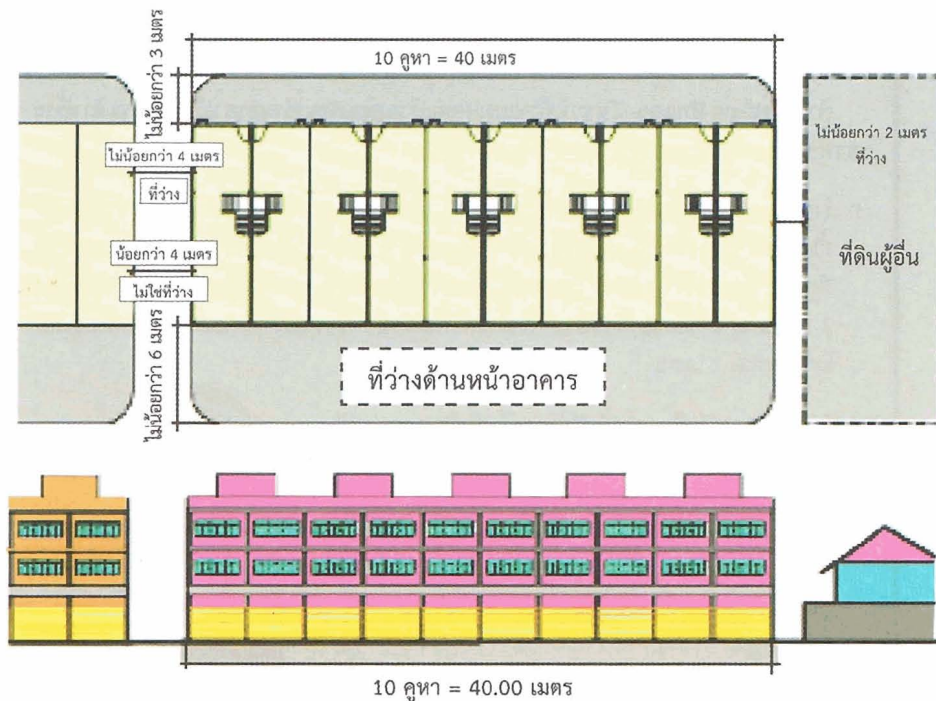
ห้องแถว ตึกแถว จะสร้างต่อเนื่องกันได้ไม่เกินสิบคูหา และมีความยาวของอาคารแถวหนึ่ง ๆ รวมกันไม่เกิน 40 เมตร โดรวัดระหว่างจุดศูนย์กลางของเสาแรกถึงจุดศูนย์กลางของเสาสุดท้าย ไม่ว่าจะ เป็นเจ้าของเดียวกัน และใช้โครงสร้างเดียวกันหรือแยกกันก็ตาม ครับ



10 คูหา = 40.00



ข้อกำหนดของห้องแถว ตึกแถว



ห้องแถวหรือตึกแถวซึ่งด้านหน้าไม่ติดริมถนนสาธารณะ ต้องมีที่ว่างด้านหน้าอาคาร กว้างไม่น้อยกว่า 6 เมตร โดยไม่ให้มีส่วนใดของอาคารยื่นล้ำเข้าไปในพื้นที่ดังกล่าว ห้องแถวหรือตึกแถว ต้องมีที่ว่างด้านหลังอาคารกว้างไม่น้อยกว่า 3 เมตรเพื่อใช้ติดต่อถึงกัน โดยไม่ให้มีส่วนใดของอาคารยื่นล้ำเข้าไปในพื้นที่ดังกล่าว เว้นแต่การสร้างบ้านตึกหรือไฟ ภาวนอกอาคารที่ยื่นล้ำไม่เกิน 1.40 เมตร

ระหว่างแถวด้านข้างของห้องแถวหรือตึกแถวที่สร้างถึงสิบคูหา หรือมีความยาวรวมกันถึง 40 เมตร ต้องมีที่ว่างระหว่างแถวด้านข้างของห้องแถวหรือตึกแถวนั้น กว้างไม่น้อยกว่า 4 เมตร เป็นช่องปลอดความลึกขของห้องแถวหรือตึกแถวเพื่อเชื่อมกับที่ว่างหลังอาคาร

ที่ว่างที่กำหนดเหล่านี้จะก่อสร้างอาคาร รั้ว กำแพง หรือสิ่งก่อสร้างอื่นใดหรือ จัดให้เป็นป้อมน้ำ สระบัวน้ำ ที่พุ่มผลอย หรือที่พุ่มรวมผลอยไม่ได้

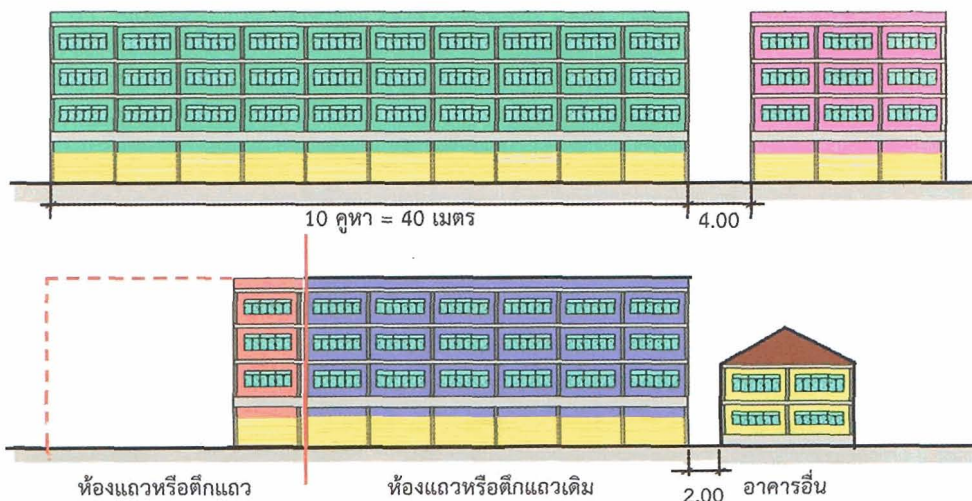
ห้องแถวหรือตึกแถวที่มีด้านข้างใกล้เขตที่ดินของผู้อื่น ต้องมีที่ว่างระหว่างด้านข้างของห้องแถวหรือตึกแถวกับ เขตที่ดินของผู้อื่นนั้น กว้างไม่น้อยกว่า 2 เมตร เว้นแต่ ห้องแถวหรือตึกแถวที่ก่อสร้างขึ้นทดแทนอาคารเดิม โดยพื้นที่ไม่มากกว่าพื้นที่ของอาคารเดิม และมี ความสูงไม่เกิน 15 เมตร



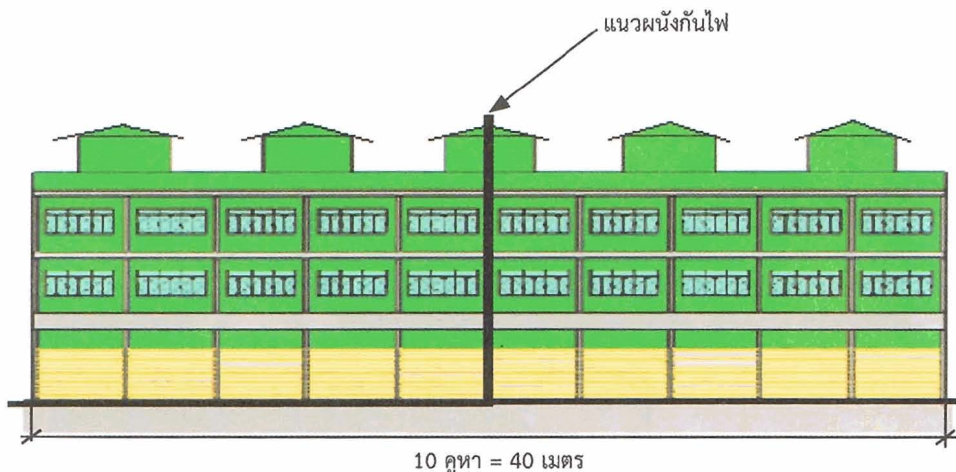
การก่อสร้างอาคารในบริเวณด้านข้างของห้องแถวหรือตึกแถว

ถ้ามีห้องแถว ตึกแถว (ไม่รวมบ้านแถว) อยู่แล้วและจะก่อสร้างอาคารในบริเวณด้านข้างของห้องแถวหรือตึกแถวนั้น มีข้อกำหนดดังนี้ครับ

- (1) ถ้าห้องแถวหรือตึกแถวนั้นมีจำนวนรวมกันได้ตั้งแต่สิบคูหา หรือมีความยาวรวมกันได้ตั้งแต่ 40 เมตรขึ้นไป และอาคารที่จะสร้างขึ้นเป็นห้องแถวหรือตึกแถว ห้องแถวหรือตึกแถวที่จะสร้างขึ้นต้องห่างจากผนังด้านข้างของห้องแถวหรือตึกแถวเดิมไม่น้อยกว่า 4 เมตร แต่ถ้าเป็นอาคารอื่นต้องห่างจากผนังด้านข้างของห้องแถวหรือตึกแถวเดิมไม่น้อยกว่า 2 เมตร
- (2) ถ้าห้องแถวหรือตึกแถวนั้นมีจำนวนไม่ถึงสิบคูหาและมีความยาวรวมกันไม่ถึง 40 เมตร อาคารที่สร้างขึ้นจะต้องห่างจากผนังด้านข้างของห้องแถวหรือตึกแถวนั้นไม่น้อยกว่า 2 เมตร เว้นแต่การก่อสร้างห้องแถวหรือตึกแถวต่อจากห้องแถวหรือตึกแถวเดิมแล้วรวมแล้วต้องไม่เกินสิบคูหาและมีความยาวรวมกันไม่เกิน 40 เมตร



วัสดุของอาคาร



- เสา คาน พื่น บันได และผนังของตึกแถวหรือบ้านแถวที่สูงตั้งแต่สามชั้น ต้องทำด้วยวัสดุถาวรที่เป็นวัสดุทนไฟด้วย
- ผนังของตึกแถวหรือบ้านแถว ต้องทำด้วยวัสดุถาวรที่เป็นวัสดุทนไฟด้วย แต่ถ้าทำด้วยอิฐธรรมดาหรือคอนกรีตไม่เสริมเหล็ก ผนังนี้ต้องหนาไม่น้อยกว่า 8 เซนติเมตร
- ห้องแถว ตึกแถว หรือบ้านแถวที่สร้างติดต่อกัน ให้มีผนังกันไฟทุกกระชั้นไม่เก็มห้าคูหา ผนังกันไฟต้องสร้างต่อเนื่องจากพื้นดินจนถึงระดับตาดฟ้าที่สร้างด้วยวัสดุถาวรที่เป็นวัสดุทนไฟ กรณีที่เป็นหลังคาสร้างด้วยวัสดุไม่ทนไฟให้มีผนังกันไฟสูงเหนือหลังคาไม่น้อยกว่า 30 เซนติเมตรตามความลาดของหลังคา



ลักษณะของบ้านแถว

ทาวนเฮ้าส์อยู่ในประเภท
ห้องแถว ตึกแถวหรือเปล่าครับ

ทาวนเฮ้าส์จัดอยู่ในประเภท
“บ้านแถว” ครับ “บ้านแถว” หมายความว่า
ห้องแถวหรือตึกแถวที่ใช้เป็นที่อยู่อาศัย ซึ่งมักมีวาง
ตำแหน่งหน้าและด้านหลังระหว่างรั้วหรือแนวเขตที่ดิน
กับตัวอาคารแต่ละคูหา และมีความสูง
ไม่เกินสามชั้น



บ้านแถว

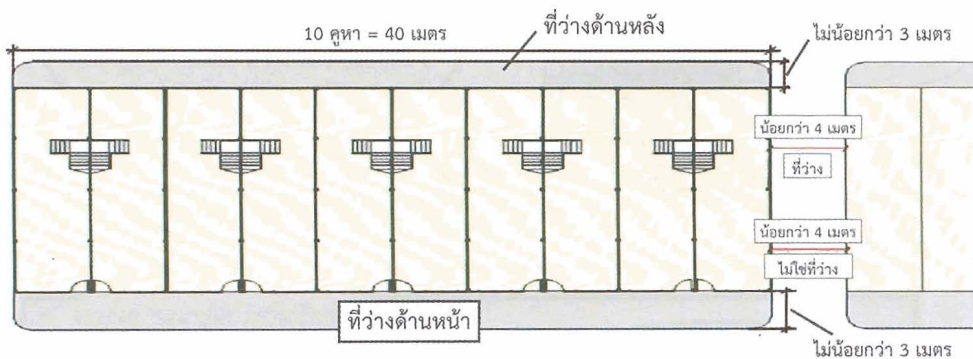


ข้อกำหนดของบ้านแถวมีทั้งที่เหมือนกับ ห้องแถว ตึกแถว และที่ไม่เหมือนกัน ข้อกำหนด
ที่เหมือนกันคือ บ้านแถวจะสร้างต่อเนื่องกันได้ไม่เกินสิบคูหา
และมีความยาวของอาคารแถวหนึ่ง ๆ รวมกันไม่เกิน 40 เมตร
โดยวัดระหว่างจุดศูนย์กลางของเสาแรกถึงจุดศูนย์กลาง
ของเสาสุดท้าย ไม่ว่าจะเป็นเจ้าของเดียวกัน และใช้
โครงสร้างเดียวกันหรือแยกกันก็ตาม และระหว่าง
แถวด้านข้างของบ้านแถวที่สร้างถึงสิบคูหา หรือ
มีความยาวรวมกันถึง 40 เมตร ต้องมีที่ว่าง
ระหว่างแถวด้านข้างของบ้านแถวนั้น กว้าง
ไม่น้อยกว่า 4 เมตร เป็นช่องปลอดความลึก
ของบ้านแถว ครับ

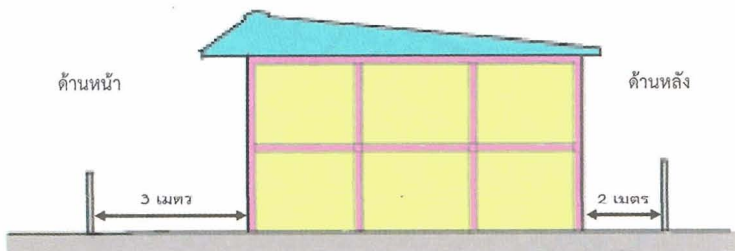




แต่มีข้อกำหนดเฉพาะสำหรับบ้านแถวคือต้องมีที่ว่างด้านหน้าระหว่างรั้วหรือ
แนวเขตที่ดินกับแนวผนังอาคารกว้างไม่น้อยกว่า 3 เมตร และต้องมีที่ว่างด้านหลัง
อาคารระหว่างรั้วหรือแนวเขตที่ดินกับแนวผนังอาคารกว้างไม่น้อยกว่า 2 เมตร



ต้องมีที่ว่างด้านหน้าระหว่างรั้วหรือแนวเขตที่ดินกับแนวผนังอาคารกว้างไม่น้อยกว่า 3 เมตร



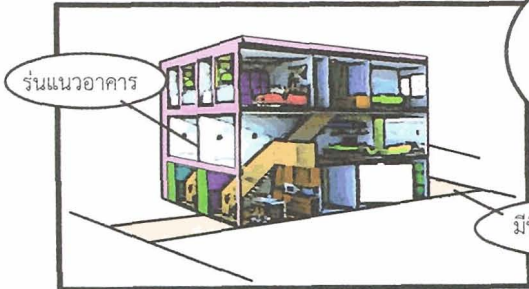
ต้องมีที่ว่างด้านหลังอาคารระหว่างรั้วหรือแนวเขตที่ดิน
กับแนวผนังอาคารกว้างไม่น้อยกว่า 2 เมตร

ที่ว่างภายนอกอาคาร

ที่ว่างของห้องแถว
ตึกแถว และบ้านแถว
กำหนดอย่างไรครับ



ห้องแถว ตึกแถว
อาคารพาณิชย์ โรงงาน อาคารสาธารณะ
และอาคารอื่นที่ไม่ได้ใช้เป็นที่อยู่อาศัย ต้องมีที่ว่าง
ไม่น้อยกว่า 10 ใน 100 ส่วนของพื้นที่ซึ่งได้ชั้นแรกหนึ่ง
ที่มากที่สุดของอาคาร แต่ถ้าเป็นบ้านแถวหรือ
อาคารที่ใช้เป็นที่อยู่อาศัยด้วยต้องมีที่ว่าง
ไม่น้อยกว่า 130 ใน 100 ส่วน



มีข้อยกเว้นให้กรณีของห้องแถวหรือ
ตึกแถวที่มีที่ว่างหลังอาคารไม่น้อยกว่า
3 เมตรแล้ว และได้รั้วแนวอาคารถูกต้อง
แล้ว ไม่ต้องมีที่ว่างนี้อีกได้ครับ

มีที่ว่างหลังอาคารไม่น้อยกว่า 3 เมตร

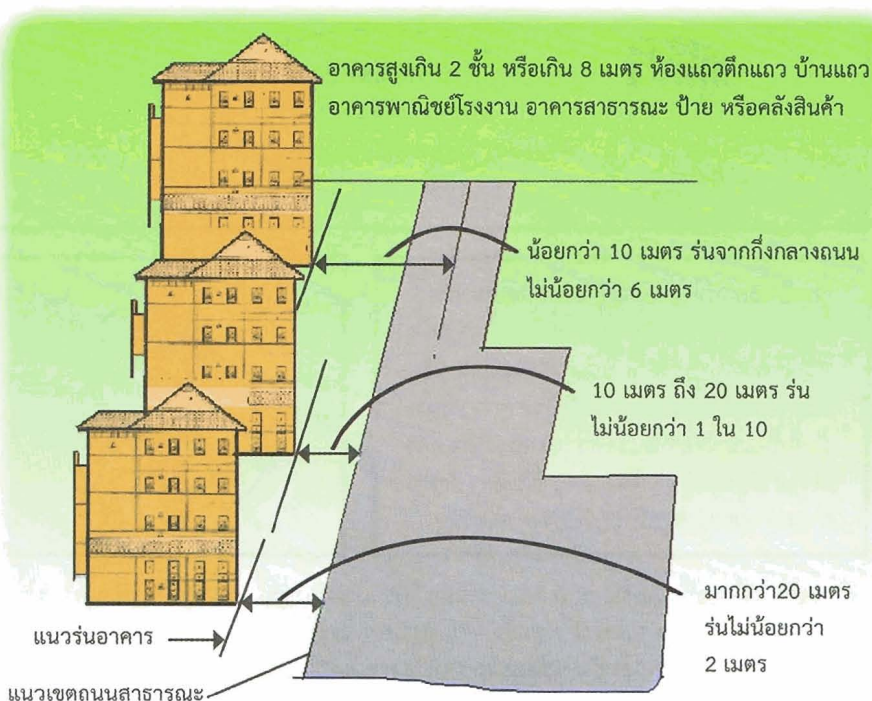
แล้วถ้าก่อสร้างห้องแถว
ตึกแถว หรือบ้านแถวใกล้ถนนสาธารณะ
กับแหล่งน้ำสาธารณะจะต้องรั้วแนวอาคารไหมครับ
และถ้าต้องรั้วแนวจะรั้วอย่างไรครับ



ถ้าก่อสร้างใกล้ใกล้ถนนสาธารณะ
หรือแหล่งน้ำสาธารณะจะต้องรั้วแนวอาคาร
จากถนนหรือแหล่งน้ำสาธารณะนั้นด้วยครับ การ
รั้วแนวอาคารจากแหล่งน้ำสาธารณะรั้วแบบเดียวกับ
อาคารพักอาศัยที่กล่าวไปแล้วนั้นแหละครับ
ส่วนการรั้วแนวอาคารจากถนนสาธารณะ
มีข้อกำหนดอย่างนี้ครับ



การร่นแนวอาคาร

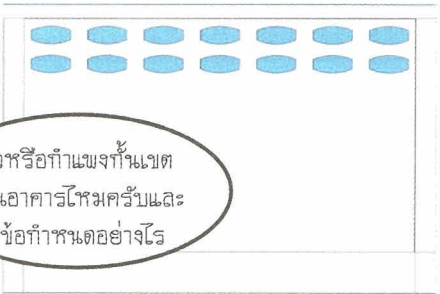


อาคารที่สูงเกินสองชั้นหรือเกิน 8 เมตร ห้องแถว ตึกแถว บ้านแถว อาคารพาณิชย์ โรงงาน อาคารสาธารณะ ป้ายหรือสิ่งก่อสร้างขึ้นสำหรับติดหรือตั้งป้ายหรือคลังสินค้า ที่ก่อสร้างหรือตัดแปลงใกล้ถนนสาธารณะ

- (1) ถ้าถนนสาธารณะนั้นมีความกว้างน้อยกว่า 10 เมตร ให้ร่นแนวอาคารห่างจากกึ่งกลางถนนสาธารณะอย่างน้อย 6 เมตร
- (2) ถ้าถนนสาธารณะนั้นมีความกว้างตั้งแต่ 10 เมตรขึ้นไป แต่ไม่เกิน 20 เมตร ให้ร่นแนวอาคารห่างจากเขตถนนสาธารณะอย่างน้อย 1 ใน 10 ของความกว้างของถนนสาธารณะ
- (3) ถ้าถนนสาธารณะนั้นมีความกว้างเกิน 20 เมตรขึ้นไป ให้ร่นแนวอาคารห่างจากเขตถนนสาธารณะอย่างน้อย 2 เมตร



รั้วหรือกำแพงกั้นเขต

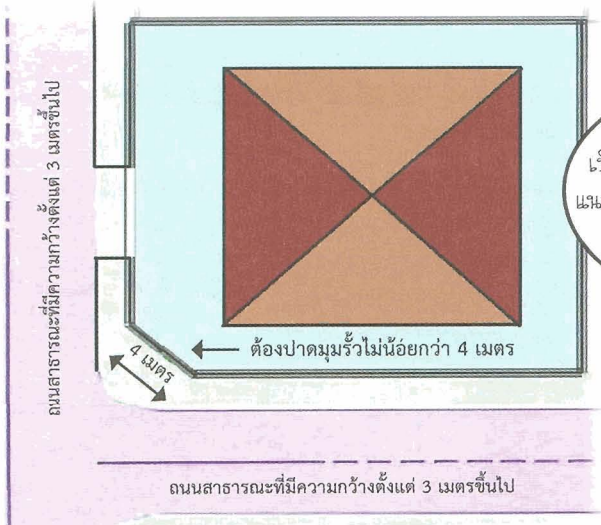


รั้วหรือกำแพงกั้นเขต เป็นอาคารใหม่ครับและมีข้อกำหนดอย่างไร

ก่อนอื่นต้องทำความเข้าใจให้ตรงกันก่อนครับว่า รั้ว กำแพง หรือประตู ที่สร้างขึ้นติดต่อหรือใกล้เคียงกับที่สาธารณะหรือสิ่งก่อสร้างอื่นให้บุคคลทั่วไปใช้สอยเท่านั้นที่เป็นอาคาร ดังนั้นรั้วที่กั้นแนวเขตที่ดินระหว่างแปลงที่ดินต่างเจ้าของไม่เข้าข่ายเป็นอาคารที่ไม่ต้องบังคับตามกฎหมายว่าด้วยการควบคุมอาคารครับ



รั้วหรือกำแพงกั้นเขตที่อยู่ริมถนนสาธารณะที่มีความกว้างตั้งแต่ 3 เมตรขึ้นไป และมีมุมหักน้อยกว่า 135 องศา ต้องปาดมุมรั้วหรือกำแพงกั้นเขตนั้น โดยให้ส่วนที่ปาดมุมมีระยะไม่น้อยกว่า 4 เมตร และทำมุมกับแนวถนนสาธารณะเป็นมุมเท่า ๆ กัน



อย่างไรก็ตามรั้วเป็นอาคารประเภทที่ไม่ต้องยื่นแนวอาคารจากถนนสาธารณะหรือแหล่งน้ำสาธารณะอีกครับ



ป้ายหรือสิ่งก่อสร้างขึ้นสำหรับติดหรือตั้งป้าย



ป้ายหรือสิ่งก่อสร้างขึ้นสำหรับติดหรือตั้งป้ายบนหลังคาหรือตาดฟ้าของอาคารต้องไม่ล้ำออกนอกแนวผนังระอบนอกของอาคาร และส่วนบนสุดของป้ายหรือสิ่งก่อสร้างขึ้นสำหรับติดหรือตั้งป้าย ต้องสูงไม่เกิน 6 เมตรจากส่วนสูงสุดของหลังคาหรือตาดฟ้าของอาคารที่ติดตั้งป้ายนั้น



ป้ายที่ยื่นจากผนังอาคารให้ยื่นได้ไม่เกินแนวกั้นสายตา และให้สูงได้ไม่เกิน 60 เซนติเมตร หรือมีพื้นที่ป้ายไม่เกิน 2 ตารางเมตร



ป้ายที่ติดตั้งได้กั้นสายตาให้ติดตั้งแนบผนังอาคารและ ต้องสูงจากพื้นทางเท้าไม่น้อยกว่า 2.50 เมตร



ป้ายโฆษณาสำหรับโรงแรมหรือให้ติดตั้งขนานกับผนัง อาคารโรงแรมหรือ แต่จะยื่นห่างจากผนังได้ไม่เกิน 50 เซนติเมตร หรือหากติดตั้งป้ายบนกั้นสายตาจะต้อง ไม่ยื่นล้ำแนวปลายกั้นสายตานั้นและความสูงของป้าย ทั้งสองกรณีต้องไม่เกินความสูงของอาคาร



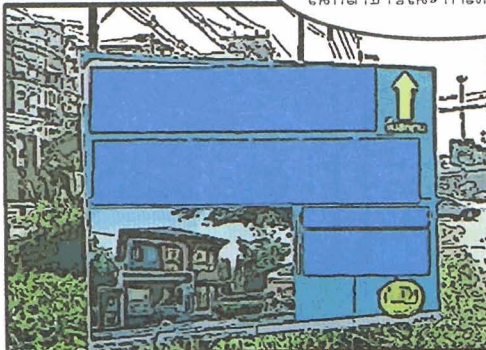
ป้ายที่ติดตั้งอยู่บนดินโดยตรง ต้องมีความสูงไม่เกิ นระยะที่วัดจากจุดที่ติดตั้งป้าย ไปจนถึงกึ่งกลางถนน สาธารณะ ที่อยู่ใกล้ป้ายนั้นที่สุด และมีความยาว ของป้ายไม่เกิน 32 เมตร



นอกจากนี้แล้วสิ่งๆที่สร้างขึ้นสำหรับติดหรือตั้งป้าย ที่ติดตั้งบนพื้นดินโดยตรงให้ทำด้วยวัสดุทนไฟ ทั้งหมดด้วยครับ



แล้วป้ายที่ก่อสร้าง ให้ที่สาธารณะทำได้ไหมครับ



การก่อสร้างหรือตัดแปลงอาคาร หรือส่วนของอาคารรวมทั้งป้ายด้วย จะต้องไม่ล้ำเข้าไปในที่สาธารณะ เว้นแต่ จะได้รับอนุญาตจาก เจ้าพนักงานซึ่งมีอำนาจหน้าที่ ดูแลรักษาที่สาธารณะนั้น เสียก่อนครับ

อาคารอยู่อาศัยรวม

แล้วแฟลต หรือ อพาร์ทเมนท์เป็นอาคารประเภทไหนครับ

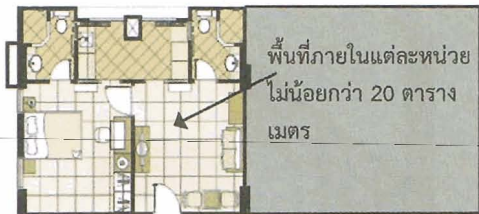
แฟลต หรือ อพาร์ทเมนท์ ก็เป็นอาคารอยู่อาศัยประเภทหนึ่ง เราเรียกว่าเป็น "อาคารอยู่อาศัยรวม" หมายความว่า อาคารหรือส่วนใดส่วนหนึ่งของอาคารที่ใช้เป็นที่อยู่อาศัยสำหรับหลายครอบครัว โดยแบ่งออกเป็นหน่วยออกจากกันสำหรับแต่ละครอบครัว

แล้วมีข้อกำหนดอะไรบ้างครับ

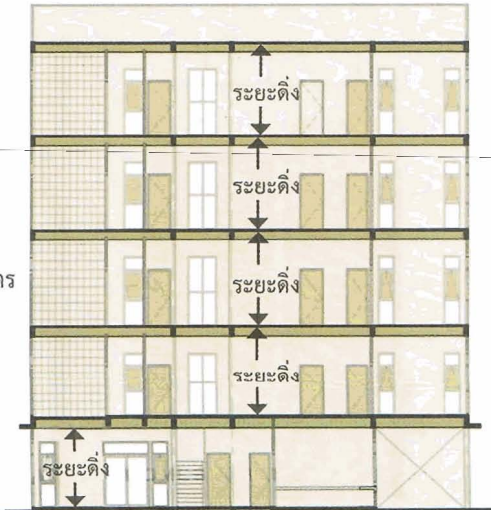
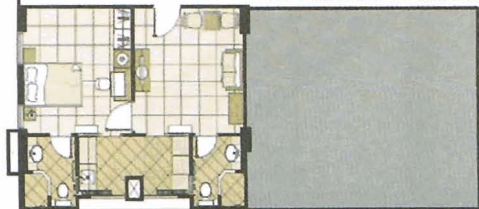
มีข้อกำหนดแบบเดียวกับอาคารอยู่อาศัยครับ และมีข้อกำหนดเพิ่มเติมดังนี้ครับ



อาคารอยู่อาศัยรวมต้องมีพื้นที่ภายในแต่ละหน่วยที่ใช้เพื่อการอยู่อาศัยไม่น้อยกว่า 20 ตารางเมตร ช่องทางเดินในอาคาร ต้องมีความกว้างไม่น้อยกว่า 1.50 เมตร ห้องหรือส่วนของอาคารที่ใช้ในการทำกิจกรรมต่าง ๆ ต้องมีระยะตั้งไม่น้อยกว่า 2.60 เมตร



ช่องทางเดินในอาคาร กว้างไม่น้อยกว่า 1.50 เมตร

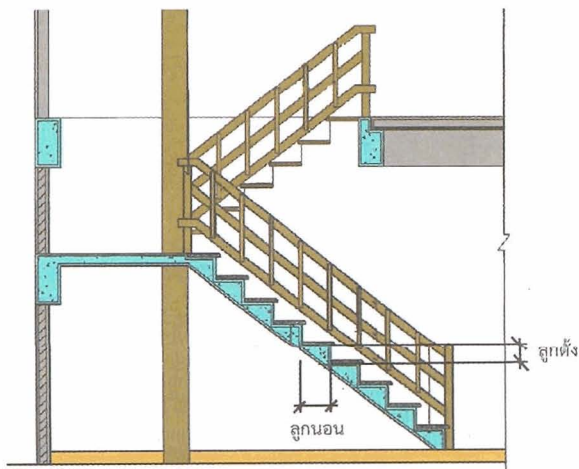
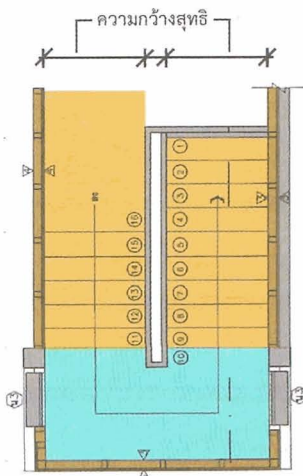


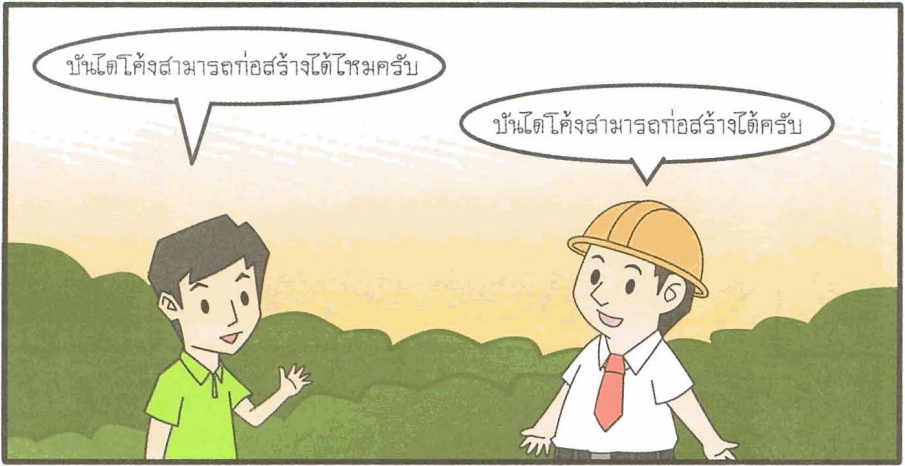
บันไดของอาคารอยู่อาศัยรวม รวมถึงอาคารอื่น



บันไดของอาคารอยู่อาศัยรวม รวมถึงอาคารอื่น
ที่ใช้กับชั้นที่มีพื้นที่อาคารชั้นเหนือขึ้นไปรวมกันไม่เกิน
300 ตารางเมตร ต้องกว้างสุทธิไม่น้อยกว่า 1.20 เมตร แต่ถ้ามี
พื้นที่อาคารชั้นเหนือขึ้นไปรวมกันเกิน 300 ตารางเมตร
ต้องกว้างสุทธิไม่น้อยกว่า 1.50 เมตร ถ้ากว้างน้อยกว่า
ต้องมีอย่างน้อยสองบันได และแต่ละบันไดต้องกว้าง
สุทธิไม่น้อยกว่า 1.20 เมตร

- บันไดของอาคารที่ใช้เป็นที่ชุมนุมของคนจำนวนมาก เช่น บันไดห้องประชุมหรือห้องบรรยาย
ที่มีพื้นที่รวมกันตั้งแต่ 500 ตารางเมตรขึ้นไป หรือบันไดห้องรับประทานอาหารหรือ
สถานบริการที่มีพื้นที่รวมกันตั้งแต่ 1,000 ตารางเมตรขึ้นไป หรือบันไดของแต่ละชั้นของ
อาคารนั้นที่มีพื้นที่รวมกันตั้งแต่ 2,000 ตารางเมตรขึ้นไป ต้องกว้างไม่น้อยกว่า 1.50 เมตร
อย่างน้อยสองบันได ถ้ามีบันไดเดียวต้องกว้างไม่น้อยกว่า 3 เมตร
- บันไดที่สูงเกิน 4 เมตร ต้องมีชานพักบันไดทุกช่วง 4 เมตร หรือไม่น้อยกว่าห้าและระยะดึง
จากชั้นบันไดหรือชานพักบันไดถึงส่วนต่ำสุดของอาคารที่อยู่เหนือขึ้นไปต้องสูงไม่น้อยกว่า
2.10 เมตร
- ชานพักบันไดและพื้นหน้าบันไดต้องกว้างและยาวไม่น้อยกว่าความกว้างสุทธิของบันได แต่ถ้า
บันไดกว้างสุทธิเกิน 2 เมตร ชานพักและพื้นหน้าบันไดจะยาวไม่เกิน 2 เมตรก็ได้
- ต้องมีลูกตั้งสูงไม่เกิน 18 เซนติเมตร ลูกกั้นเอวหรือค้ำส่วนที่ขึ้นบันไดเหล็กมีกั้นออกแล้ว
เหลือความกว้างไม่น้อยกว่า 25 เซนติเมตร และต้องมีการวางบันไดกันตก
- บันไดที่มีความกว้างสุทธิเกิน 6 เมตร และช่วงบันไดสูงเกิน 1 เมตร ต้องมีการวางบันไดทั้งสองข้าง
บริเวณจุดที่บันไดต้องมีการเปลี่ยนบันได





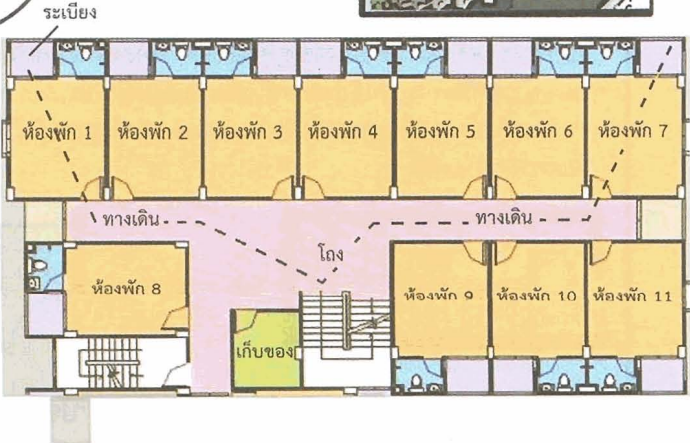
บ้านโตโค้งสามารถก่อสร้างได้ไหมครับ

บ้านโตโค้งสามารถก่อสร้างได้ครับ

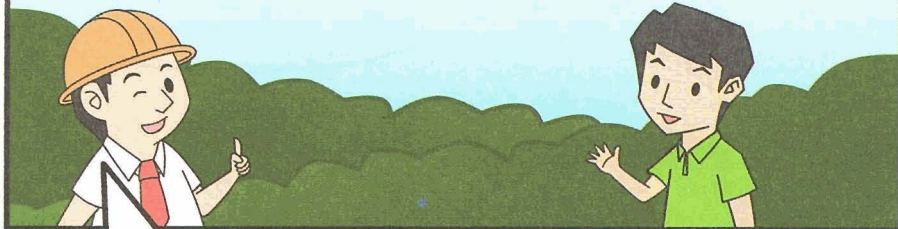
- อาคารอยู่อาคารที่บ้านโตเป็นแนวโค้งเกิน 90 องศา จะไม่มีขานพังก้านโตก็ได้ แต่ต้องมีความกว้างเฉลี่ยของลูกทอนไม่น้อยกว่า 22 เซนติเมตร
- สำหรับอาคารอยู่อาคารรวมและอาคารขึ้นบ้านโตที่เป็นแนวโค้งเกิน 90 องศา จะไม่มีขานพังก้านโตก็ได้ แต่ต้องมีความกว้างเฉลี่ยของลูกทอนไม่น้อยกว่า 25 เซนติเมตร



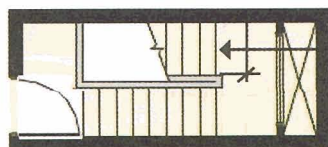
นอกจากนี้ บ้านโตจะต้องมีระยะห่างไม่เกิน 40 เมตร จากจุดที่ไกลสุดบนพื้นชั้นนั้นด้วยนะครับ



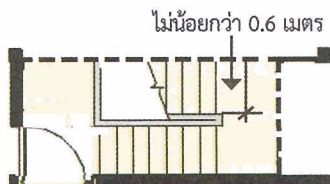
บันไดหนีไฟ



- อาคารที่สูงตั้งแต่สี่ชั้นขึ้นไปและสูงไม่เกิน 23 เมตร หรืออาคารที่สูงสามชั้นและมีลาดฟ้าเหนือชั้นที่สามที่มีพื้นที่เกิน 16 ตารางเมตร ต้องมีบันไดหนีไฟที่ทำด้วยวัสดุทนไฟอย่างน้อยหนึ่งแห่ง และมีทางเดินไปยังบันไดหนีไฟนั้นได้โดยไม่มีสิ่งกีดขวาง
- บันไดหนีไฟต้องมีความลาดชันน้อยกว่า 60 องศา เว้นแต่ตึกแถวและบ้านแถวที่สูงไม่เกินสี่ชั้น ให้มีบันไดหนีไฟที่มีความลาดชันเกิน 60 องศาได้ และต้องมีชานพักที่บันไดทุกชั้น
- บันไดหนีไฟภายในอาคารต้องมีความกว้างสุทธิไม่น้อยกว่า 60 เซนติเมตรและต้องมีผนังส่วนที่บันไดหนีไฟขาดผ่านเป็นผนังกั้นก่อสร้างด้วยวัสดุถาวรที่เป็นวัสดุทนไฟ
- บันไดหนีไฟถ้าทอดไม่ถึงขั้นชั้นล่างของอาคารต้องมีบันไดโลหะที่สามารถเลื่อนหรือยึดหรือห้อยลงมาจากจนถึงขั้นชั้นล่างได้
- บันไดหนีไฟภายในอาคารต้องมีความกว้างสุทธิไม่น้อยกว่า 80 เซนติเมตรมีผนังกั้นก่อสร้างด้วยวัสดุถาวรที่เป็นวัสดุทนไฟทั้งโดยรอบ เว้นแต่ส่วนที่เป็นช่องระบอบอากาศและช่องประตูหนีไฟ และต้องมีอากาศถ่ายเทจากภายนอกอาคารได้โดยแต่ละชั้นต้องมีช่องระบอบอากาศที่เปิดสู่ภายนอกอาคารได้มีพื้นที่รวมกันไม่น้อยกว่า 1.4 ตารางเมตร กั้นต้องมีแสงสว่างให้เพียงพอทั้งกลางวันและกลางคืน
- ประตูหนีไฟต้องทำด้วยวัสดุทนไฟ มีความกว้างสุทธิไม่น้อยกว่า 80 เซนติเมตร สูงไม่น้อยกว่า 1.90 เมตร และต้องทำเป็นบานเปิดชนิดผลักออกสู่ภายนอกเท่านั้น กั้นต้องติดตั้งอุปกรณ์ชนิดที่บังคับให้บานประตูเปิดได้เอง และต้องสามารถเปิดออกได้โดยสะดวกตลอดเวลา ประตูหรือทางออกสู่บันไดหนีไฟต้องไม่มีธรณีหรือขอบกั้น
- พื้นหน้าบันไดหนีไฟต้องกว้างไม่น้อยกว่าความกว้างของบันไดและยึดด้านหนึ่งกว้างไม่น้อยกว่า 1.50 เมตร



บันไดหนีไฟภายในอาคาร

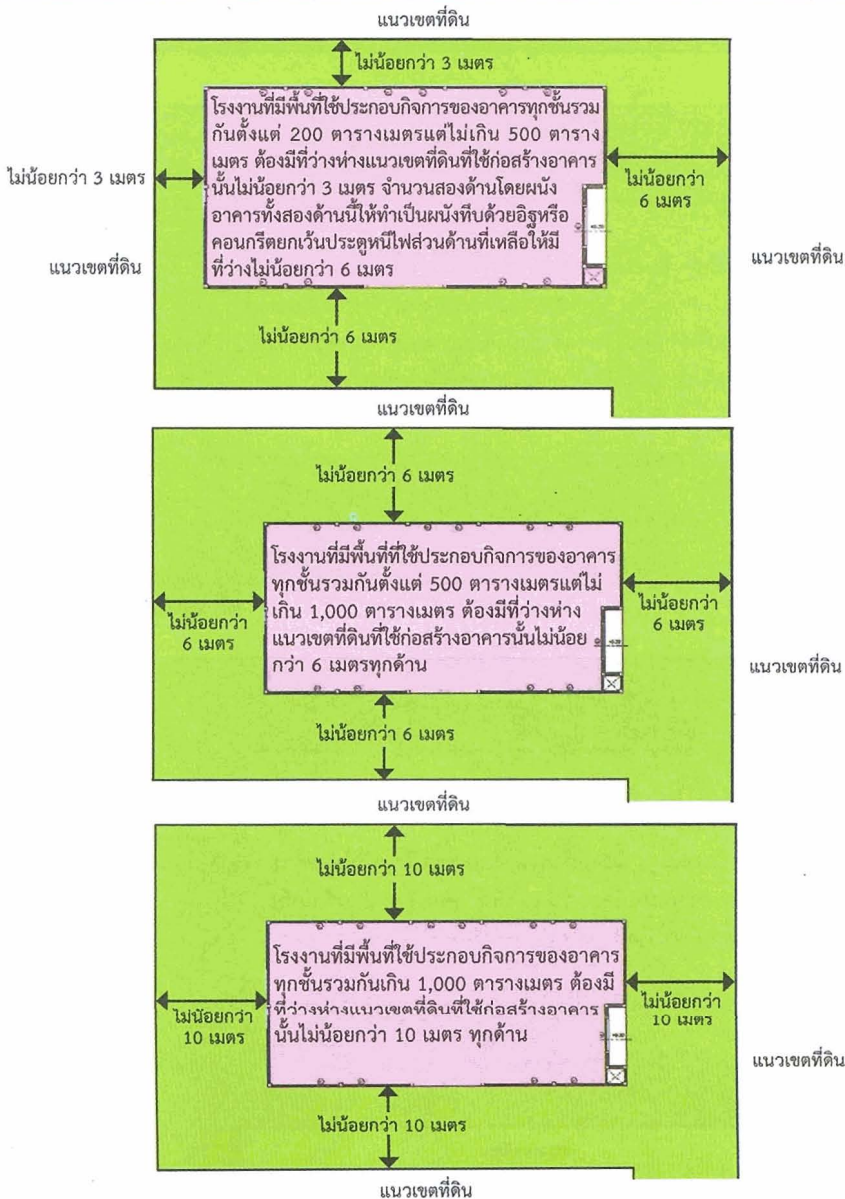


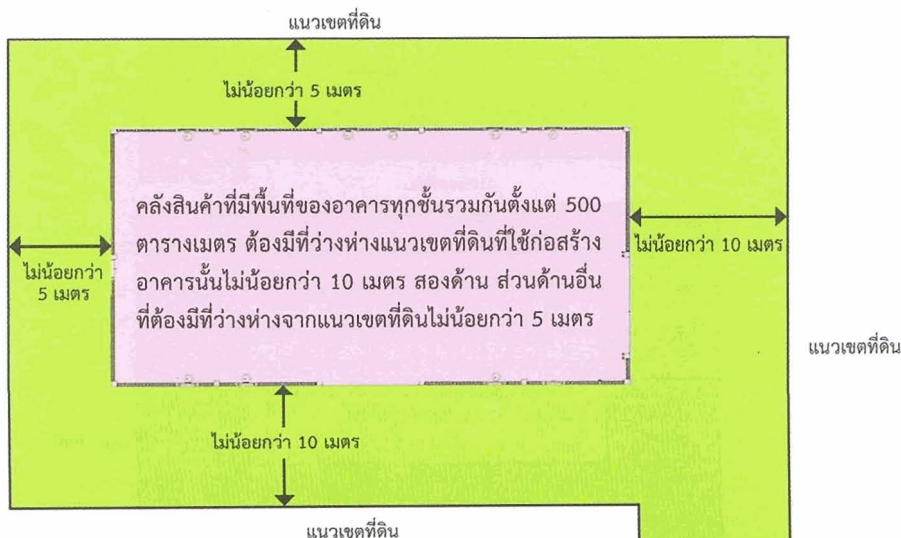
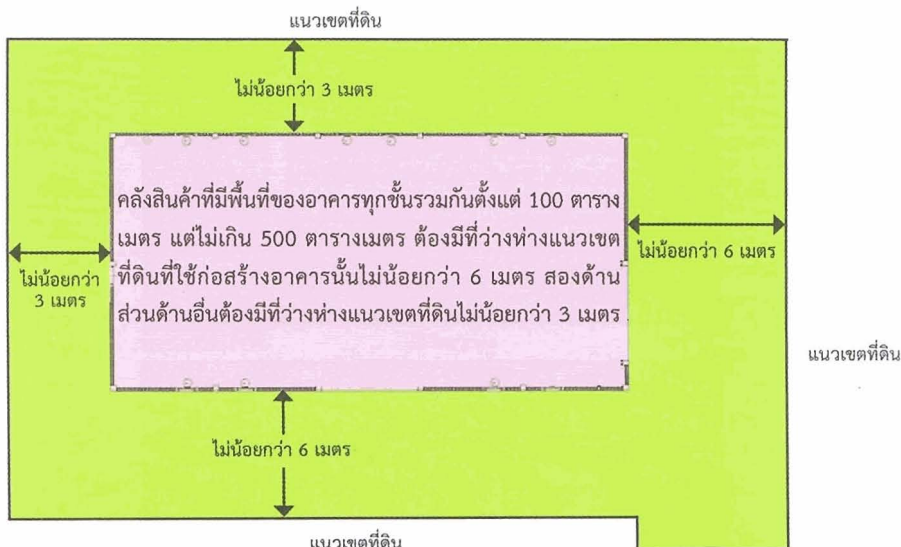
บันไดหนีไฟภายนอกอาคาร

โรงงาน



อาคารชีกประเภทที่ขอก่อสร้างคือ
อาคารโรงงานครึ่ง โรงงาน หมายถึงความ
อาคารหรือส่วนหนึ่งส่วนใดของอาคารที่ใช้เป็น
โรงงานตามกฎหมายว่าด้วยโรงงาน
มีข้อกำหนดดังนี้



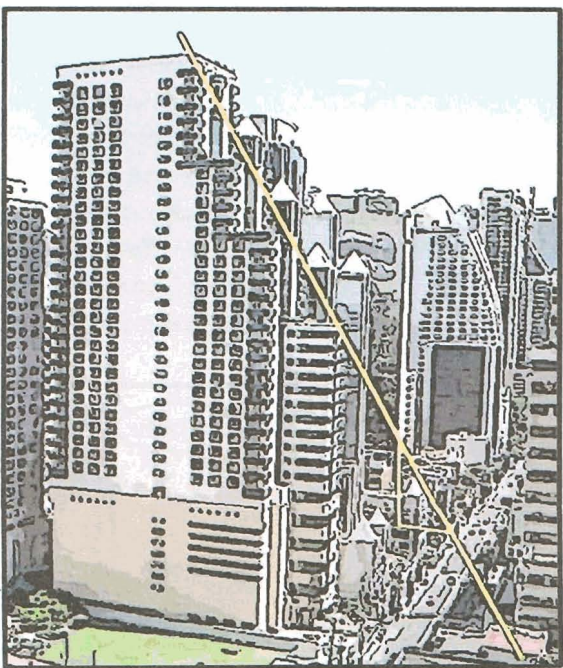




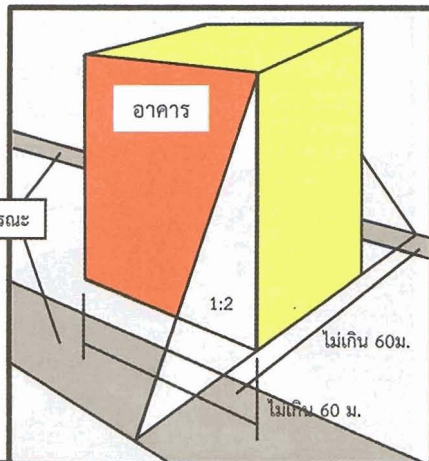
ข้อกำหนดในกฎกระทรวง ฉบับที่ 55
นอกจากที่กล่าวมาแล้ว มีอีกเรื่องหนึ่ง
ที่ออกมาถึงไว้ด้วยคือเรื่องความสูงกับ
การถอยร่นหรือSETBACK ที่กำหนด
สำหรับอาคารทั่วไป

กำหนดอย่างไรครับ

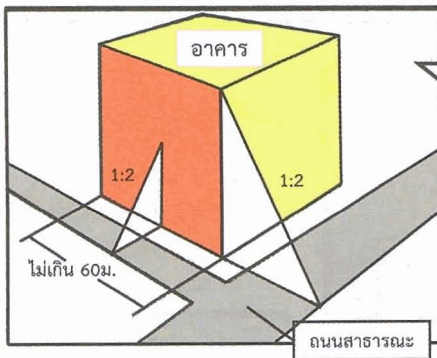
ความสูงของอาคารไม่ว่าจากจุดหนึ่งจุดใด ต้องไม่เกินสองเท่าของระยะร่น วัดจากจุดนั้น
ไปตั้งฉากกับแนวเขตด้านตรงข้ามของถนนสาธารณะที่อยู่ใกล้อาคารนั้นที่สุด ความสูงของอาคาร
ให้วัดแนวตั้งจากระดับถนนหรือระดับพื้นดินที่ก่อสร้างขึ้นไปถึงส่วนของอาคารที่สูงที่สุด
สำหรับอาคารทรงจั่วหรือปั้นหยาให้วัดถึงยอดผนังของชั้นสูงสุด



อย่างนี้เอง
จึงพบเห็นอาคารร่น
แบบจั่วบ้านโต



อาคารหลังเตีอวทั้นซึ่งมีถนนสาธารณะสองสายขนาดไม่เท่ากันขนานอยู่เมื่อระยะระหว่างถนนสาธารณะสองสายนั้นไม่เกิน 60 เมตร และส่วนกว้างของอาคารตามแนวถนนสาธารณะที่กว้างกว่าไม่เกิน 60 เมตร ความสูงของอาคาร ณ จุดใดต้องไม่เกินสองเท่าของระยะราบที่ใกล้ที่สุดจากจุดนั้นไปตั้งฉากกับแนวเขตถนนสาธารณะด้านตรงข้ามของสายที่กว้างกว่า



อาคารหลังเตีอวทั้นซึ่งอยู่ที่มุมถนนสาธารณะสองสายขนาดไม่เท่ากัน ความสูงของอาคาร ณ จุดใดต้องไม่เกินสองเท่าของระยะราบที่ใกล้ที่สุด จากจุดนั้นไปตั้งฉากกับแนวเขตถนนสาธารณะด้านตรงข้ามของสายที่กว้างกว่า และความยาวของอาคารตามแนวถนนสาธารณะที่แคบกว่าต้องไม่เกิน 60 เมตร สำหรับอาคารซึ่งเป็นห้องแถวหรือตึกแถว ความยาวของอาคารตามแนวถนนสาธารณะที่แคบกว่าต้องไม่เกิน 15 เมตร

จากที่ได้กล่าวมาทั้งหมดนี้ เป็นเรื่องต่าง ๆ ที่กำหนดอยู่ในกฎกระทรวงฉบับที่ 55 ซึ่งยังอาจไม่ได้กล่าวในรายละเอียดทั้งหมด แต่ก็หวังว่าท่านผู้อ่านจะได้รับความรู้ความเข้าใจในกฎกระทรวงนี้ เข้มมากขึ้น ไม่มากก็น้อครับ
สวัสดีครับ



www.dpt.go.th/bcb

สำนักควบคุมและตรวจสอบอาคาร

กรมโยธาธิการและผังเมือง

กระทรวงมหาดไทย

โทร. 02-2994324-26

